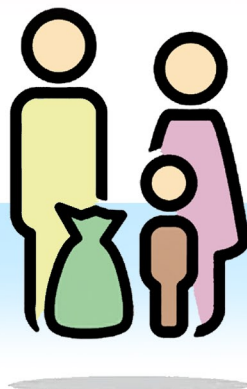


# Parrocchia Santa Rita da Cascia (TO)

## Le attività del Banco Alimentare nel 2024



**89** famiglie assistite al mese corrispondenti a **260** persone

**1068** famiglie assistite nell'anno corrispondenti a **3120** persone

### Provenienza dei prodotti distribuiti

I prodotti per la copertura alimentare delle famiglie sono dati per il 50% dall'Ente Europeo (FEAD), dal Fondo Nazionale (FN), dal Banco Alimentare Nazionale con sede a Moncalieri e dalla raccolta a novembre nei supermercati della Provincia.

Il restante 50% dalle raccolte in Parrocchia e dall'inventario del PAM, del Presto Fresco e di alcune panetterie.

Nel mese di **dicembre** grazie all'**iniziativa davanti al presepe, nessuno a mani vuote** nel nostro Santuario raccolti **2.184 kg di alimenti**. Grazie!

SI RINGRAZIANO I FEDELI CHE QUOTIDIANAMENTE OFFRONO ALIMENTI NELLA CESTA PRESENTE IN SACRESTIA

## Nel 2024 distribuiti 40.271 kg di alimenti

